



MOBILEcharge

Gestion intelligente de la charge

Avec un grand nombre de bus électriques dans la flotte, le besoin d'une recharge bien coordonnée se fait de plus en plus sentir. En effet, un nombre important de véhicules nécessite une grande quantité d'énergie dans un laps de temps relativement court. MOBILEcharge assure des processus de charge parallèles, contrôlés et automatisés au dépôt en connectant les points de charge, l'alimentation électrique et les systèmes d'information opérationnels.

En cas d'interruption imprévue des processus de chargement, MOBILEcharge veille à ce qu'ils soient rétablis. Les processus de chargement inachevés sont signalés au système central de contrôle (ITCS).

En contrôlant activement les processus de charge, les charges peuvent être déplacées de manière à réduire l'énergie de pointe (Peak Shaving) et donc les coûts globaux, mais les véhicules sont toujours disponibles à temps et pré-conditionnés.



Planification cyclique des charges



Batterie protection



Économies d'énergie et économies d'énergie et de coûts

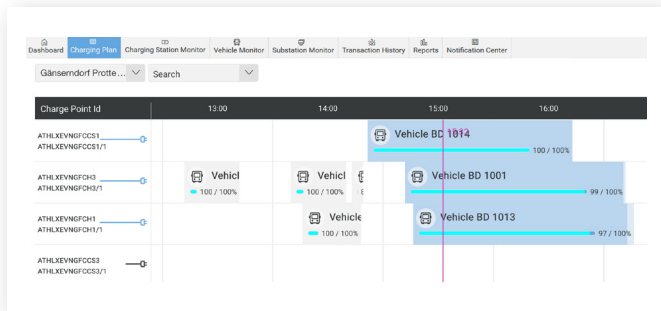


Perspectives et conseils



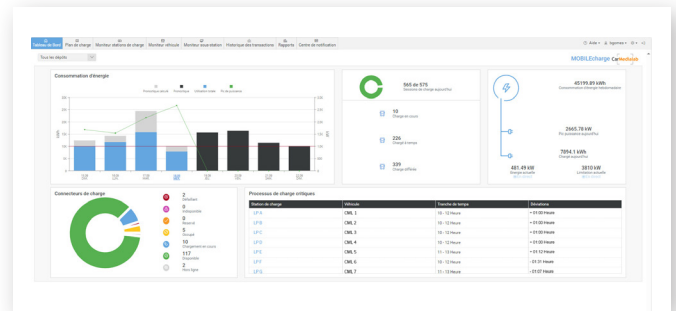
Facile à intégrer

- ▶ Optimise la charge de la flotte en fonction des besoins opérationnels
- ▶ Évite les pics charges coûteux
- ▶ Fournit des analyses prédictives pour optimiser les tarifs
- ▶ Permet le préconditionnement des véhicules
- ▶ Prolonge la durée de vie des batteries
- ▶ Intègre les générateurs décentralisés et les systèmes de stockage.



Plan de chargement et préconditionnement

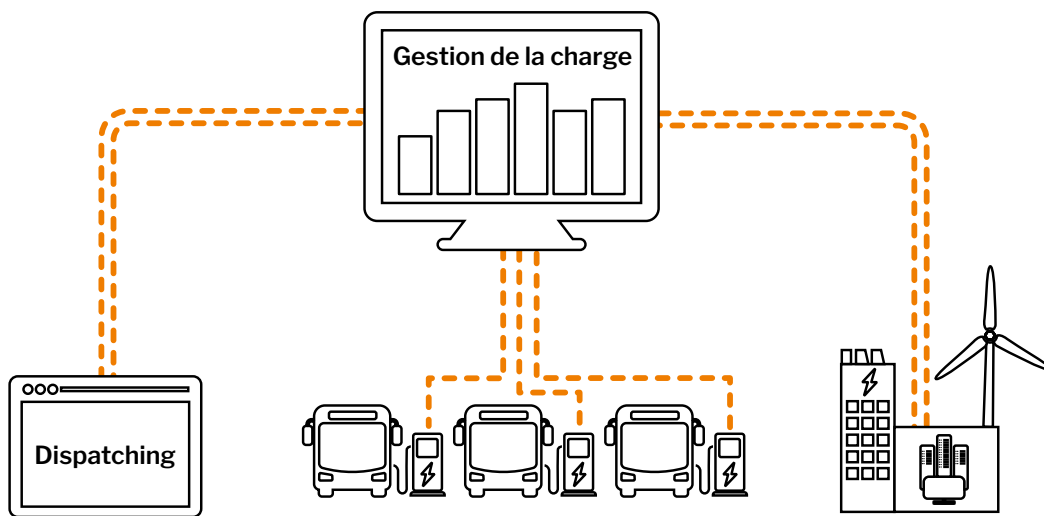
Un plan de charge est établi pour l'ensemble de la flotte, en tenant compte des données opérationnelles.



Prévision des besoins en énergie

Pour les 24 heures à venir, sur la base des valeurs historiques et des prévisions opérationnelles.

MOBILEcharge



Toutes les informations contenues dans cette fiche technique doivent être considérées comme des propositions de configuration et ne font pas nécessairement partie de la fourniture de base. Le produit est configuré individuellement en fonction des exigences du client et des commandes correspondantes.

CarMedialab

CarMedialab GmbH | Bâtiment 5112 | Werner-von-Siemens-Straße 2-6 | 76646 Bruchsal | Allemagne
Téléphone : +49 7251-7240 0 | info@carmedialab.com | www.carmedialab.com

MOBILEcharge_Aperçu général_Frz_0<03 · All information without guarantee.
© CarMedialab GmbH 2024. All rights reserved.



▲
Scanne-moi